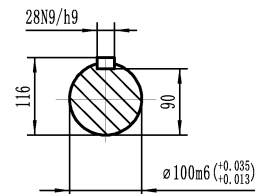


A-A



Технические требования

- A. Общие параметры**
1. Напряжение: 6000 В
 2. Частота 50 Гц
 3. Класс изоляции: F
 4. Установка: IM1001
 5. Степень защиты: IP55
 6. Режим охлаждения: IC611
 7. Температура окружающей среды: -45~+40°C
 8. Высота над уровнем моря: ≤1000м
 9. Standard: IEC60034-1
 10. Duty: S1

B. Конфигурация подшипника

1. тип подшипника: SKF Bearings
2. Смазочное масло: 3# Литиевая смазка

C. Устройство для измерения температуры

1. измерение температуры обмотки
Датчик температуры: PT100, значение сопротивления 100Ω при температуре 0°C; Диапазон: -40 ~ +200°C; значение тревоги: 140°C, значение отключения: 145°C. Количество: 6 шт (2 шт на фазу, по одному на каждую фазу)
2. измерение температуры подшипника
Датчик температуры: PT100, значение сопротивления 100Ω при температуре 0°C; диапазон -40 ~ +200°C; значение тревоги: 85°C, значение отключения: 90°C. Количество: 2 (по 1 для передних и задних подшипников)

D. Расположение клеммной коробки и размер интерфейса

1. При осмотре двигателя со стороны DE, основная распределительная коробка двигателя расположена с правой стороны двигателя; распределительная коробка датчика температуры и нагревателя также расположена с правой стороны двигателя.
2. Диаметр входного отверстия основной клеммной коробки составляет 3-Ø50, а диаметр входного отверстия вспомогательной клеммной коробки составляет 2-Ø14.

E. Меры предосторожности

1. Мощность нагревателя составляет 500 Вт, и он может использоваться только после остановки двигателя.

TYPE	КВТ	В	Гц	A	S. F	EFF. %	COSø	RPM	IP	INS. C	TEM. R	$\frac{T_{max}}{T_n}$	$\frac{T_{st}}{T_n}$	$\frac{I_{st}}{I_n}$	гири
УКК450-8	500	6000	50	63.8	1.0	94.2	0.80	743	55	F	B(80K)	1.8	0.8	5.5	5200 Г
ВИНТОВКА RTD: 6×PT100 с 3 проводами ПЕЧАТЬ RTD: 2×PT100 с 3 проводами															
НАГРЕВАТЕЛЬ: 500 ВТ 220В-50Гц															

				DAZ04 13-500-8-6.0AB1B2B1				Жангирхан			
								+77001010103			
标记 处数 更改文件名 签字 日期				图样 标记 重量 比例							
设计								1:12			
				共 张 第 张				+77777770250			
日期											